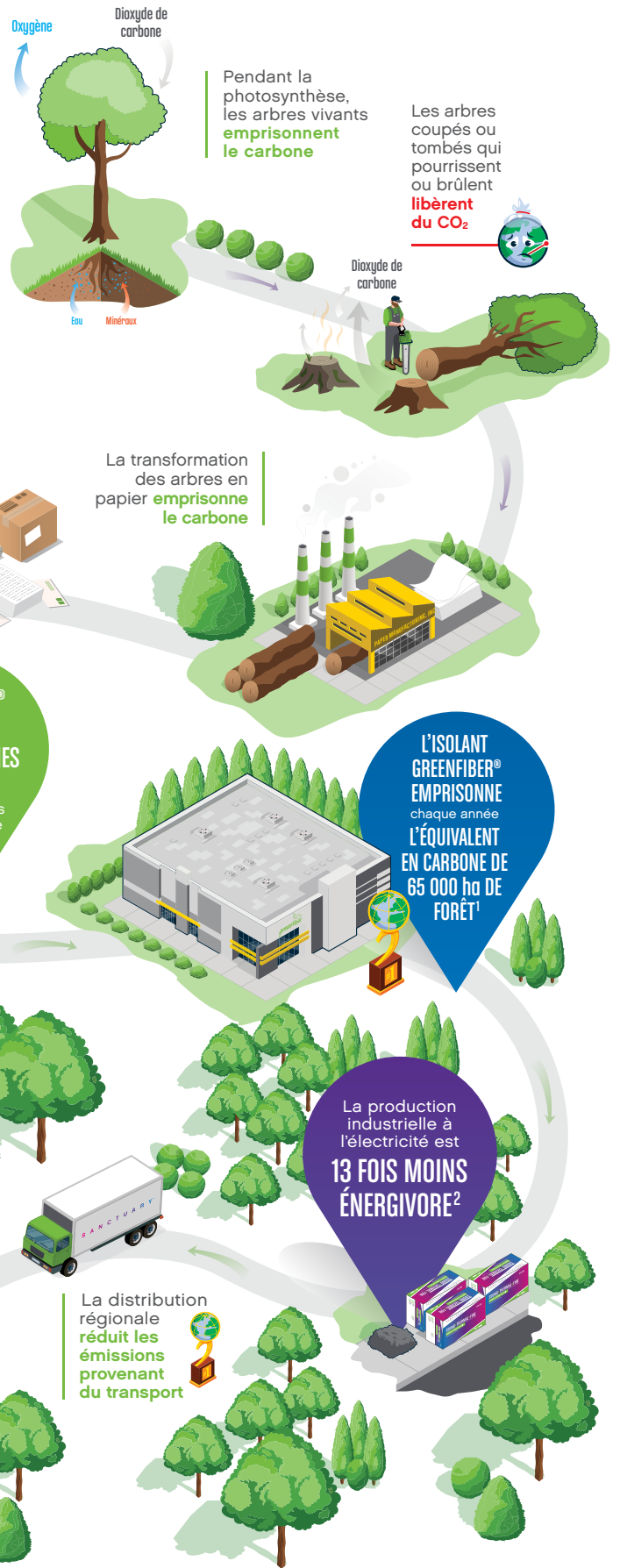


Découvrez comment Greenfiber^{MD} réduit les émissions de carbone qui contribuent au réchauffement de la planète.

Agir sur les matériaux, la fabrication et la distribution

Pour mettre fin au réchauffement de la planète et aux changements climatiques, nous devons réduire les émissions de gaz à effet de serre comme le CO₂.



1 Comparaison basée sur l'analyse du cycle de vie (ACV) de la CIMA/CIMAC pour la fabrication et sur le calculateur de l'empreinte carbone biogénique des produits ligneux récoltés du WWF. Les statistiques sur la séquestration par les arbres sont fondées sur le calculateur des équivalences de gaz à effet de serre de l'agence de protection de l'environnement des États-Unis. Voir : <https://www.epa.gov/energy/greenhouse-gas-equivalencies-calculator>.

2 Comparaison basée sur une valeur de R-30 pour une surface couverte de 1 pi2. Cette comparaison tient compte de l'énergie produite et utilisée dans le processus de fabrication de l'isolant. Basé sur l'indice d'impact de la durabilité — Préparé par les principaux partenaires.

3 Comparaison basée sur la pose de 235 sacs d'isolant SANCTUARY dans le grenier et les murs de la maison.

4 Calculatrice des équivalences de gaz à effet de serre (0,6 ha; estimation basée sur la plantation d'arbres à 5 pieds [1,5 m] l'un de l'autre, soit 971 arbres par hectare).

L'isolant SANCTUARY^{MD} par Greenfiber^{MD} est fait de fibres végétales recyclées qui emprisonnent le carbone durant toute la vie du produit

Cellulose Is the Only Insulation that Reduces Global Warming Potential (GWP) La cellulose est le seul isolant qui réduit le potentiel de réchauffement de la planète (PRP)

Isolant SANCTUARY :

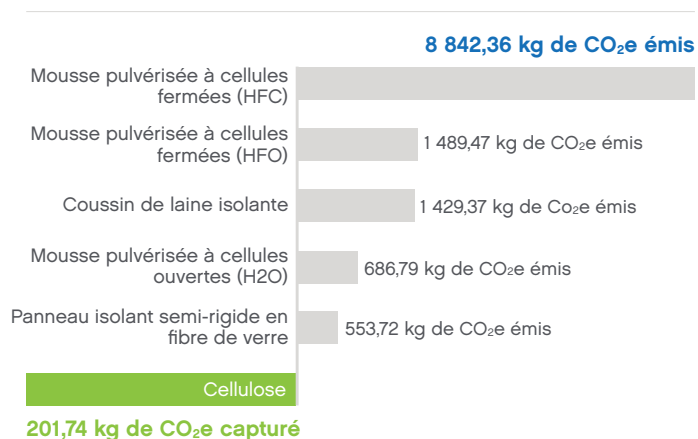
- ✓ 85% de papier de postconsommation
- ✓ Fabrication à faible consommation d'énergie
- ✓ Transport sur courte distance
- ✓ Produit contenant le moins de carbone parmi les principaux isolants

Autres matériaux isolants :

- ✗ Procédés à forte intensité de carbone et sources de matières premières comme le pétrole raffiné
- ✗ Transport sur longue distance
- ✗ Niveaux élevés de COV et d'émissions de carbone

EMPREINTE CARBONE DES ISOLANTS

kgCO₂e pour 2 000 pi² à R-13



SOURCE: Déclarations environnementales de produit du fabricant inscrites au catalogue E3 de l'organisme building transparency

LE DÉFI DU CAPTAGE DU CARBONE

12,4 Millions

de tonnes de dioxyde de carbone gardées hors de l'air

* L'objectif de captage du carbone est basé sur l'isolation de tous les greniers sous-isolés aux États-Unis avec 65 sacs d'isolant SANCTUARY (32 875 maisons construites avant 1965) et l'installation de SANCTUARY dans les greniers @ R-38 et les murs extérieurs @ R-13 des maisons construites en 2022 (13 107 000 mises en chantier).

Équivalent au carbone capté par

14 Million

d'hectares de forêts en un an¹

Équivalent à 18 forêts du Parc national de Yosemite!

Communiquez avec nous et joignez-vous à notre équipe!

www.greenfiber.com/sustainability

✉ Messagerie texte : 704 397-4087

✉ info@aggfinsulation.com

Facebook @Greenfiber

Instagram @Greenfiber

LinkedIn @GreenfiberSanctuary

